

P & L Systems Ltd. bietet Ihnen eine Serie attraktiver, CE-Certifizierter Insektenvernichter mit in Pheromonen-getränkten (Sexuallockstoff der Insekten) Klebenfolien und UV-Hochleistungsröhren an. Lesen Sie bitte diese Gebrauchsanweisung vor der Installation aufmerksam durch und bewahren Sie anschließend an einem sicheren Ort auf. Der Flypod bietet einer patentierter Klebenfolien-Entfernungs-System.

Elektrische Insektenvernichter mit Klebenfolientechnik
Flypod ist die moderne Methode, das Problem der Fluginsektenbekämpfung in Räumlichkeiten, in denen Hygiene von besonderer Bedeutung ist, zuverlässig zu lösen.

Diese Bedienungsanleitung soll Ihnen dabei helfen, Ihrer **Flypod** bestmöglichst zu handhaben.

Warnung

FLYPOD DARF AUSSCHLIESSLICH AN STAUBFREIEN ORTEN, DIE SICH NICHT IN DER NÄHE EXPLOSIVER GASGEMISCHE BEFINDEN, EINGESETZT WERDEN. FALLS SIE FRAGEN HABEN SOLTEN, WENDEN SIE SICH BITTE AN IHREN LIEFERANTEN:

FLYPOD DARF AUSSCHLIESSLICH IN INNENBEREICHEN EINGESETZT WERDEN UND IST NICHT GEGEIGNET FÜR DEN GEBRAUCH IN SCHEUNEN, STÄLLEN, UND ÄHNLICHEN RÄUMLICHKEITEN.

Installation

Um größtmöglichen Erfolg mit Ihrem **Flypod**-Gerät zu haben, müssen folgende Bedingungen erfüllt sein:

1. Das Gerät muß korrekt angebracht sein
2. Es muß sich um die für den zu schützenden Raum entsprechende Gerätegröße handeln.
3. Das Gerät muß durchgängig 24 Stunden pro Tag im Einsatz sein
4. Die Röhren müssen alle 12 Monate ausgetauscht werden
5. Die Klebenfolien sollten alle vier Wochen ausgetauscht werden.

Stromversorgung

Flypod ist für die folgende Stromversorgung geeignet:

220V - 240V ~ 50Hz

Bitte stellen Sie sicher, daß Ihr Flypod mit der Stromversorgung in Ihren Räumlichkeiten übereinstimmt. Vergewissern Sie sich, dass das Gerät an eine geerdete elektrische Stromversorgung über eine Steckdose gleicher Leistung angeschlossen ist.

Positionierung

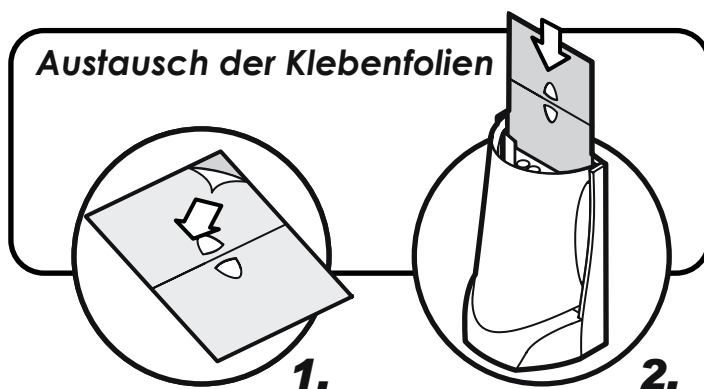
Die Anwendung Ihres **Flypod** ist abhängig von die Räumlichkeiten. Aber im Allgemeinen soll das UV-Licht des Gerätes von jedem Winkel des zu schützenden Raumes aus zu sehen sein.

Zusammensetzen des Gerätes

Prüfen Sie unmittelbar nachdem Sie das Gerät ausgepackt haben, das alle Teile mitgeliefert wurden. Folgende Teile sollte Sie erhalten haben:

- 1 x Fußteil
- 1 x Klebenfolie
- 1 x 18 Watt UV-Röhre

Setzen Sie nun zuerst die Röhre in die Basis ein, indem Sie die vier Metallstifte der Röhre in die Fassung stecken. Ziehen Sie anschließend das Schutzpapier von der Klebenfolie ab (1). Stecken Sie dann der Klebenfolie vorsichtig in der Halterung(2).



Service

BEVOR SIE MIT DEM AUSTAUSCH DER RÖHREN BEGINNEN; VERGEWISSERN SIE SICH, DASS DAS GERÄT VOM STROMNETZ ABGETRENNT IST.

Um die optimale Effektivität Ihres Flypod sicherzustellen, sollten die UV-Röhren jeweils nach 9-12 Monaten ausgetauscht werden. Bitte verwenden Sie ausschließlich Originalersatzröhren. Sie erhalten diese, genauso wie die Originalklebenfolien, von Ihrem Lieferanten oder von P & L systems Ltd. Die Klebenfolien sollen alle vier Wochen ausgetauscht werden.

Garantie

Auf Ihren **Flypod** gewähren wir Ihnen ein Jahr Garantie. Falls innerhalb von 12 Monaten ein Defekt auftreten sollte, wird P & L Systems Ihr Gerät gegen ein neu Gerät austauschen. Hierfür geben Sie das Gerät bitte an Ihren Lieferanten zurück. Daß gilt nur wenn Sie die richtige Ersatzteile von P & L Systems angewendet haben.

Wartung

BEVOR SIE IHR GERÄT WARTEN; VERGEWISSERN SIE SICH; DASS GERÄT VOM STROMNETZ ABGETRENNT IST:

Austausch der Klebefolien

Das **Flypod** verwendet eine patentierte "Klebefolien-Entfernungs-System"

Die Klebefolien sollten nach 4 Wochen, bzw. nach Bedarf ausgetauscht werden.

Entfernen Sie die gebrauchte Klebefolie aus dem Gerät (s. Grafik).

Schieben Sie die neue Klebefolie innerhalb der beiden Führungsschienen komplett in das Geräteinnere.

Reinigung

Das Gerät sollte regelmäßig nach Bedarf, jedoch mindestens einmal im Monat, gereinigt werden. Nachdem Sie die Klebefolien aus den Flypod entfernt haben, reinigen Sie das Gerät gründlich mit einem feuchten Tuch und entfernen Sie dabei alle Anzeichen von Schmutz. Vergewissern Sie sich, dass das Gerät vollkommen trocken ist, bevor Sie es wieder an die Stromversorgung anschließen

Austausch der Röhren

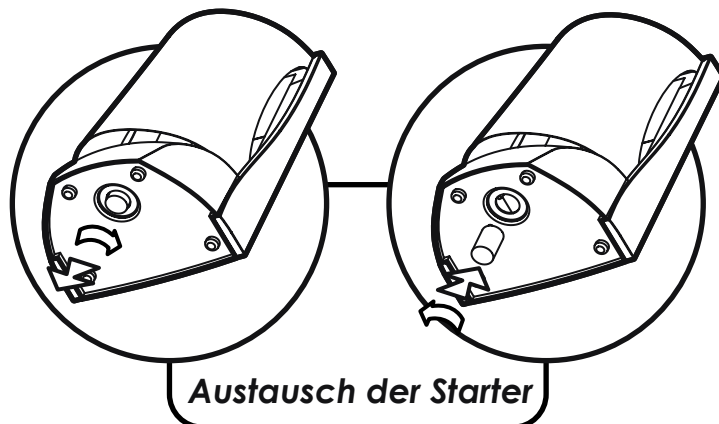
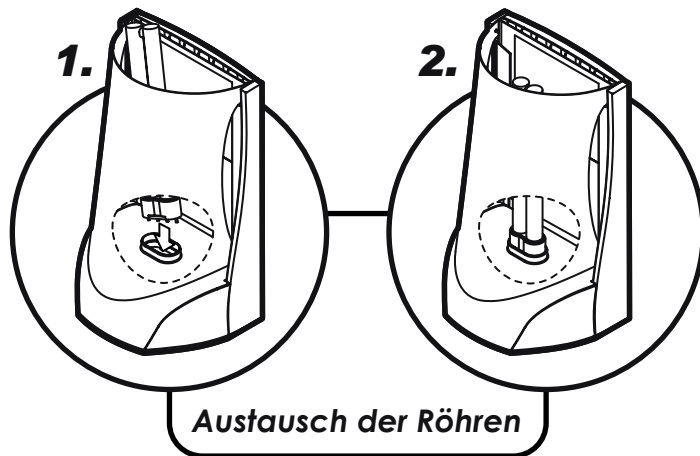
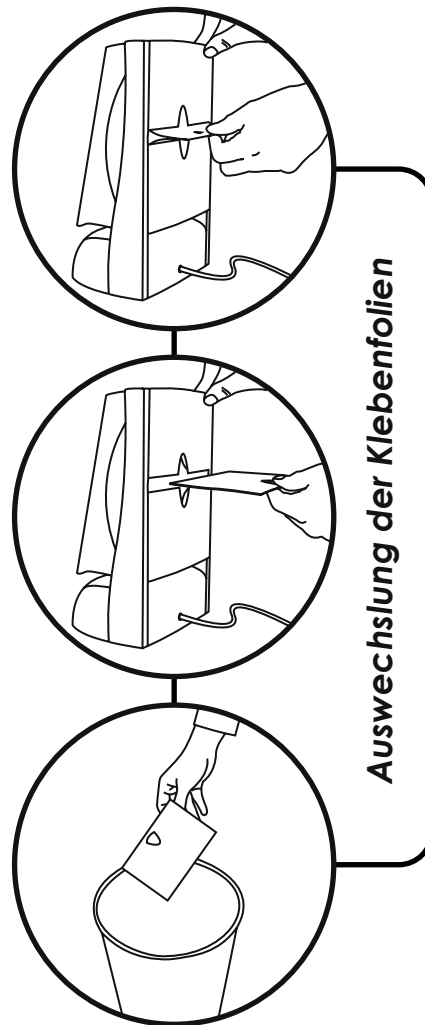
BEVOR SIE MIT DEM AUSTAUSCH DER RÖHREN BEGINNEN; VERGEWISSERN SIE SICH, DASS DAS GERÄT VOM STROMNETZ ABGETRENNT IST.

Ziehen Sie behutsam die alte Röhre aus der Fassung (1) und setzen Sie vorsichtig die neue Röhre ein (2).

Austausch der Starter

Die Starter sollten gleichzeitig mit den Röhren jeweils nach 9 - 12 Monaten ausgetauscht werden.

1. Lösen Sie den Starter, indem Sie ihn nach links drehen, und ziehen Sie ihn aus der Verankerung heraus.
2. Setzen Sie den neuen Starter ein und drehen Sie ihn bis zum Anschlag nach rechts.



Technische Angabe / Ersatzteile

Modell	Flypod
Spannung	240V - 50Hz
Abmessungen (mm)	W - 300 x H - 190 x D - 140
Reichweite	50m ²
Gewicht	2kg
Licht Ausgabe	18W
Röhre	1 x 18w PL (I815)
Starter	1 x S2 (I154)
Klebefolien X6	White (INF252)

*Patent Applied